



Büro für Leichte Sprache
Lebenshilfe Heidelberg e.V.



Übersetzungs-Büro für Leichte Sprache und Einfache Sprache

Alle Menschen ärgern sich
über schwierige Texte.
Zum Beispiel über die Steuer-Erklärung,
Gesetze oder Anleitungen.

Wir machen Texte verständlicher.

 **Lebenshilfe**
Heidelberg

Gefördert durch die
Aktion
MENSCH



Leichte Sprache und Einfache Sprache



Leichte Sprache ist eine **Spezial-Sprache**.
Für Menschen mit **geistiger Behinderung**.
Für diese Menschen ist Leichte Sprache sehr gut.



Auch für andere Menschen **kann** Leichte Sprache gut sein:

- Menschen, die nicht gut lesen können
- Menschen, die nicht deutsch können
- Menschen, die nicht gut sehen können



Für diese Menschen kann Einfache Sprache vielleicht besser sein.
Einfache Sprache hat nicht so viele Regeln wie Leichte Sprache.
Wir erklären Ihnen gerne genau, was der Unterschied ist.
Und was am besten für Ihren Text ist.

Schreiben

- Übersetzungen in **Leichte Sprache**
- Übersetzungen in **Einfache Sprache**
- Übersetzungen in **Leichtes Englisch**
- **Barriere-freie PDF-Dateien**

Sprechen

- **Kurse** über Leichte Sprache
- **Dolmetschen** in Leichte Sprache
- **Moderation** in Leichter Sprache
- **Vorträge** über Leichte Sprache

Prüfen

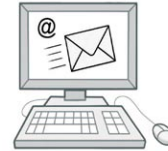
- **Prüfung** Ihrer eigenen Texte durch unsere Testleser-Gruppen



So sind wir zu erreichen



Steffen Schwab



E-Mail

sprache@

offene-hilfen-heidelberg.de



Telefon

06221 33 9 23 12



facebook

[www.facebook.com/](http://www.facebook.com/LeichteSpracheHD)

LeichteSpracheHD



Fax

06221 33 9 23 11



wir sind Mitglied beim

Netzwerk
Leichte Sprache

test-gelesen von: Jan Berger

Bildernachweis:

Logo Inclusion Europe & Easy to Read Logo

© Inclusion Europe more Information: www.inclusion-europe.org/etr

Illustrationen: Stefan Albers, Atelier Fleetinsel, 2013

aus Leichte Sprache, Die Bilder

© Lebenshilfe für Menschen mit geistiger Behinderung Bremen e.V.



Adresse

Heinrich-Fuchs-Straße 73

69126 Heidelberg